

DWOMP Oddział – Obwód Lecznictwa Kolejowego we Wrocławiu na prowadzenie działalności laboratoryjnej przeznacza część pomieszczeń, w których była prowadzona działalność laboratorium analitycznego. Łączna powierzchnia, którą przeznacza się na wynajem to 40,85 m<sup>2</sup>. W jej skład wchodzi trzy pomieszczenia:

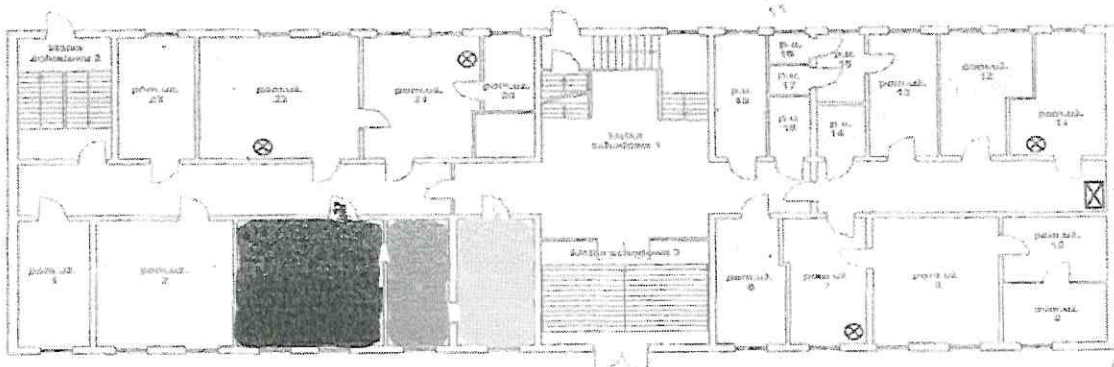
1. poczekalnia - 11,51 m<sup>2</sup>
2. punkt pobrań - 8,60 m<sup>2</sup>.
3. pomieszczenie laboratoryjne - 20,74 m<sup>2</sup>.

Pomieszczenia zlokalizowane są na parterze budynku przychodni.

Zapraszamy do obejrzenia w/w pomieszczeń

Poniżej przedstawiamy rzut parteru z pomieszczeniami przeznaczonymi do wynajmu (pomieszczenia zaznaczone kolorami).

**Rzut parteru  
(Przychodnia)  
Wrocław, ul. Joannitów 10 - 12**



mgr inż. JAN FLORENTY  
Wydział Inżynierii Budowlanej Politechniki Wrocławskiej  
ul. Wyspiańskiego 27, 50-370 Wrocław  
tel. 71 35 10 100  
e-mail: j.florenty@pwr.edu.pl

**DYREKTOR**  
**DOLNOŚLĄSKIEGO WOJEWÓDZKIEGO**  
**OSRODKA MEDYCyny PRACY**  
*dr n. med. Jarosław Tomczyk*

000004040  
**DOLNOŚLĄSKI WOJEWÓDZKI OSRÓDEK**  
**MEDYCyny PRACY**  
50-123 Wrocław, ul. Oławska 14  
tel. sekr. 071/344 13 79, 071/344 93 02  
tel./fax sekr. 071/344 93 03  
NIP 897-15-98-388

K